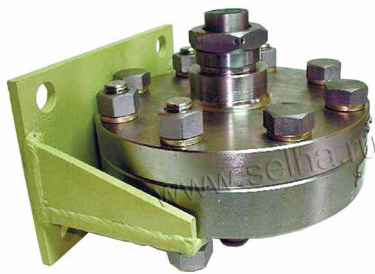




## РЕГУЛЯТОР ПЕРЕПАДА ДАВЛЕНИЙ (ДО СЕБЯ) РПДД-302



### Назначение

Регулятор перепада давлений РПДД-302 (в дальнейшем – регулятор) предназначен для автоматического поддержания постоянного перепада давлений газа между входом и выходом регулятора и предотвращения перетока газа в обратном направлении при отсутствии перепада давлений или превышении давления на выходе давления на входе.

Область применения – технологические аппараты химической, нефтехимической, газовой, металлургической и других отраслей промышленности.

### Принцип действия

Принцип действия регулятора заключается в поддержании постоянного перепада давлений между входом и выходом регулятора при изменении расхода газа через регулятор за счет сохранения равновесия сил от воздействия перепада давлений на мембрану и усилия пружины.

При воздействии давления со стороны выхода клапан регулятора закрывается и предотвращает переток регулируемой среды в обратном направлении.

### Исполнения

Исполнения регулятора приведены в таблице.

Модификация регулятора	Диапазон давлений на входе регулятора, кгс/см <sup>2</sup>	Наличие фильтра газоочистки
РПДД-302-65	1,0 – 65,0	нет
РПДД-302-65Ф		есть
РПДД-302-0,12	0,015 – 0,12	нет
РПДД-302-0,12Ф		есть

### Технические характеристики

Агрессивность рабочей среды не должна превышать химическую стойкость стали 12Х18Н10Т ГОСТ5632 и резины НО-68-1 ТУ 38.0051166-98.

Параметры регулируемых сред:

- температура от 0 до 50 °С;
- относительная влажность до 100 % при температуре 50 °С.

Регулятор выдерживает при отсутствии давления на входе одностороннее воздействие давления со стороны выхода:

- РПДД-302-65 и РПДД-302-65Ф ..... 1,0 кгс/см<sup>2</sup>.
- РПДД-302-0,12 и РПДД-302-0,12Ф ..... от 0,02 до 4,0 кгс/см<sup>2</sup>.

Для регуляторов РПДД-302-65 и РПДД-302-65Ф при расходе газа 20,5 м<sup>3</sup>/ч и давлении на выходе регулятора 1 кгс/см<sup>2</sup> перепад давлений на регуляторе не более 0,025 кгс/см<sup>2</sup>.

Для регуляторов РПДД-302-0,12 и РПДД-302-0,12Ф расход воздуха через регулятор не менее 20 м<sup>3</sup>/ч при перепаде давлений на нем 0,005 кгс/см<sup>2</sup>.

Регулятор герметичен относительно внешней среды при давлении до 2,0 кгс/см<sup>2</sup>.

По защищенности от воздействия окружающей среды регулятор относится к исполнению, защищенному от попадания внутрь пыли, воды и защищенному от агрессивной среды по ГОСТ 12997-84.

Ресурс работы регулятора до заводского ремонта ..... 30000 ч.

Масса регуляторов:

- РПДД-302-65 и РПДД-302-65Ф ..... не более 13,5 кг;
- РПДД-302-0,12 и РПДД-302-0,12Ф ..... не более 8,0 кг.

Габаритные и установочные размеры регуляторов:

- РПДД-302-65 и РПДД-302-65Ф ..... приведены на рисунке 1;
- РПДД-302-0,12 и РПДД-302-0,12Ф ..... приведены на рисунке 2.



### Монтаж и эксплуатация

Регулятор крепится на месте за кронштейн при помощи четырех шпилек или болтов диаметром 16 мм – РПДД-302-65 и РПДД-302-65Ф или четырьмя болтами М12 – РПДД-302-0,12 и РПДД-302-0,12Ф. При этом фланцы регулятора должны располагаться в горизонтальной плоскости.

Направление стрелки на фланце регулятора должно совпадать с направлением потока регулируемого газа. Монтаж ведется трубками из стали 12Х18Н10Т с внутренним диаметром 25,5 мм – для РПДД-302-65 и РПДД-302-65Ф и внутренним диаметром 24 мм – для РПДД-302-0,12 и РПДД-302-0,12Ф. К концам трубок приваривают ниппели, изготовленные также из стали 12Х18Н10Т, предварительно надев на трубки накидные гайки.

Условия эксплуатации:

- температура окружающего воздуха – от 0 до 50 °С;
  - относительная влажность до 95 % при 35 °С и более низких температурах без конденсации влаги;
  - давление окружающего воздуха в пределах от 0,08 до 0,2 МПа ( от 0,8 до 2,0 кгс/см<sup>2</sup>).
- Регулятор устойчив к воздействию вибрации в диапазоне частот 1 – 60 Гц с ускорением 19,6 м/с<sup>2</sup> (2g).

### Гарантии изготовителя

Гарантийный срок хранения..... 3 года.  
 Гарантийный срок эксплуатации..... 18 месяцев.

### Комплектность

В комплект поставки входят:

- регулятор РПДД-302 (исполнение по заказу) ..... 1 шт.
- комплект монтажных частей ..... 1 компл.
- руководство по эксплуатации ..... 1 экз.
- паспорт ..... 1 экз.

### Пример записи обозначения при заказе

Пример записи обозначения при заказе и в документации другой продукции регулятора РПДД-302 с диапазоном давлений 1,0 – 65,0 кгс/см<sup>2</sup>, с фильтром газоочистки:

«Регулятор перепада давлений (до себя) РПДД-302-65Ф».





Габаритные и установочные размеры регуляторов

РПДД-302-65,  
РПДД-302-65Ф

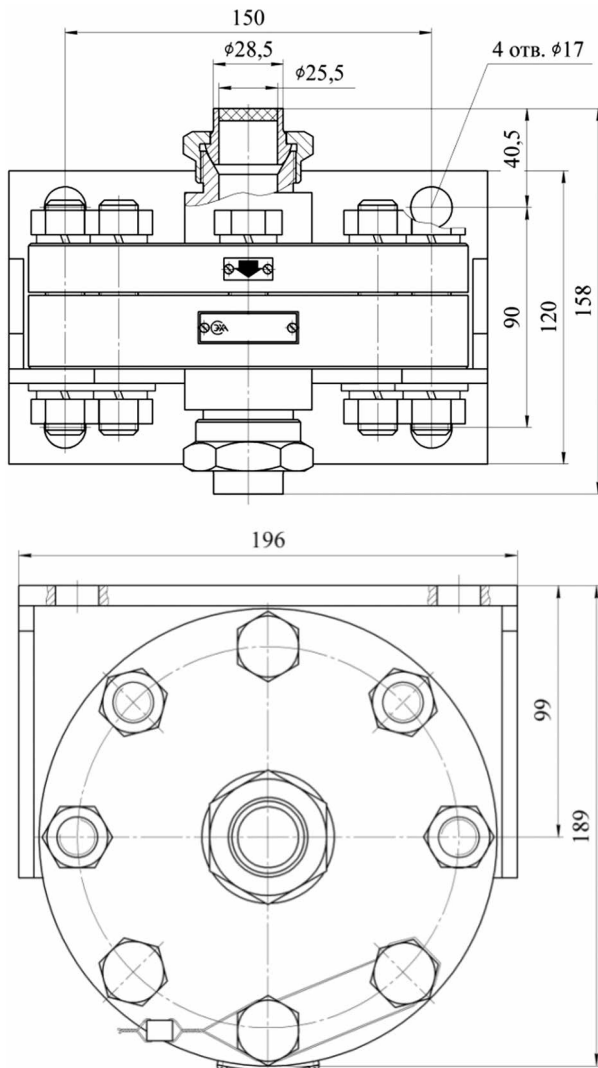


Рисунок 1

РПДД-302-0,12,  
РПДД-302-0,12Ф

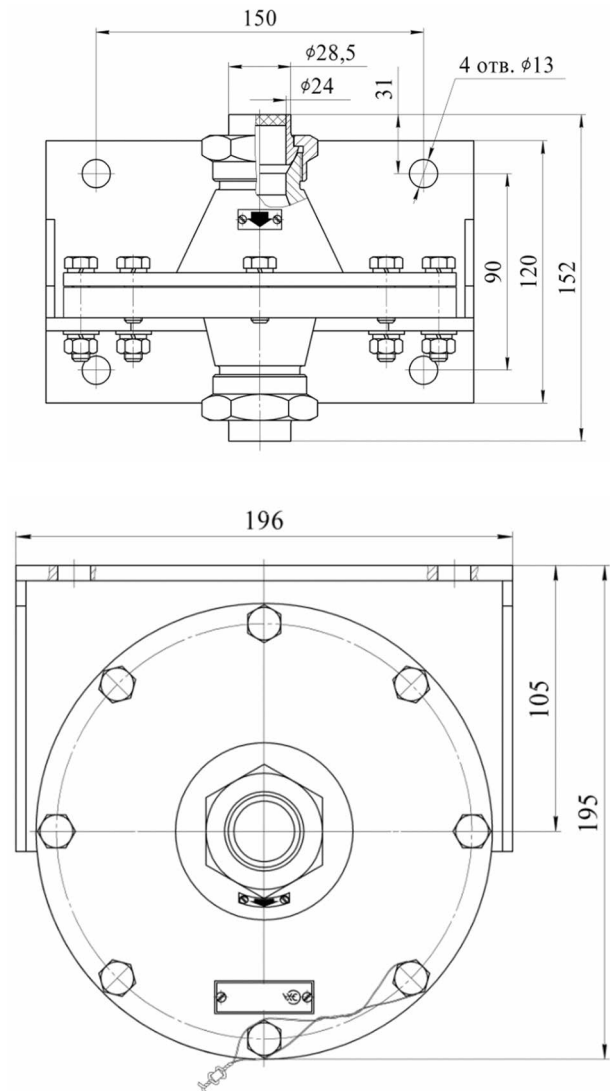


Рисунок 2

