



БЛОК ВЫКЛЮЧАТЕЛЕЙ ВЗРЫВОЗАЩИЩЕННЫЙ БВВ-301

Код ОКП 42 1811
Код ТН ВЭД 9031 80 980 0

Сертификат соответствия
№ РОСС RU.МЕ92.В02347



БВВ-301-01-1... БВВ-301-01-5

Назначение

Блок выключателей взрывозащищенный БВВ-301 предназначен для контроля положения подвижных элементов технологических агрегатов и коммутации электрических цепей при достижении подвижным элементом конечных положений.

Принцип действия

Блок выключателей представляет собой механически управляемое коммутирующее устройство с микропереключателями в качестве коммутирующих элементов. При перемещении толкателей блока происходит переключение контактов микропереключателей. При возвращении толкателей в исходное положение контакты микропереключателей принимают исходное положение.

Исполнения

Блок выключателей выпускается в восьми исполнениях, отличающихся приводным устройством, количеством микропереключателей и диапазоном эксплуатационных температур.

Код прибора	Конструктивные особенности	Комплектация	Привод	Количество микропереключателей
БВВ-301-01	два толкателя с роликом	с кулачком	–	два
БВВ-301-01-1			АТ051, АТ101	
БВВ-301-01-2			АТ201, АТ251, АТ301	
БВВ-301-01-3			АТ351, АТ401, АТ451, АТ501	
БВВ-301-01-4			АТ551, АТ601, АТ651, АТ701, АТ801	
БВВ-301-01-5			АТ751	
БВВ-301-02	один толкатель с роликом	без кулачка	–	один
БВВ-301-03	два толкателя			два
БВВ-301-04				четыре

Длина кабеля блока устанавливается по согласованию с потребителем. При отсутствии указаний потребителя блок выпускается с длиной кабеля 1,0 м.

Технические характеристики

Характеристики электрических цепей, коммутируемых блоком:

- тип выходного сигнала..... «сухой контакт»;
- род тока постоянный, переменный;
- вид нагрузки..... активная, индуктивная;
- напряжение – до 125 В постоянного тока или до 250 В, 50 Гц переменного тока;
- номинальный (рабочий) постоянный ток 5...1000 мА;
- номинальный (рабочий) переменный ток..... до 5 А;
- коммутируемый (пусковой ток)..... до 10 А.





Степень защиты от проникновения твердых тел и воды – IP65 по ГОСТ 14254.

Прямой рабочий ход толкателей блоков БВВ-301-01, БВВ-301-01-1, БВВ-301-01-2, БВВ-301-01-3, БВВ-301-01-4, БВВ-301-02 не превышает 2,5 мм, дополнительный ход в пределах от 0,3 до 0,6 мм.

Прямой рабочий ход толкателей блоков БВВ-301-03, БВВ-301-04 не превышает 1,5 мм, полный ход не менее 3,0 мм.

Вариация срабатывания: для БВВ-301-01 – не более 0,5 мм, для БВВ-301-02÷ БВВ-301-04 – не более 1 мм.

Усилие прямого срабатывания не более 45 Н (4,5 кг).

Средняя наработка до отказа – не менее 100000 ч.

Ресурс срабатываний – $1 \cdot 10^6$ циклов срабатываний.

Средний полный срок службы – не менее 10 лет.

Габаритные и установочные размеры блоков выключателей приведены на рис.1...6.

Масса блока – не более 0,6 кг.

Взрывозащищенность

Блоки выключателей БВВ-301 имеют уровень взрывозащиты «взрывобезопасный», вид взрывозащиты «взрывонепроницаемая оболочка», соответствуют ГОСТ Р 51330.0-99, ГОСТ Р 51330.1-99, имеют маркировку 1ExdIICT6X.

Блоки могут устанавливаться во взрывоопасных зонах классов 1, 2 согласно ГОСТ Р 51330.13-99, «Правилам устройства электроустановок» (ПУЭ гл.7.3), гл. 3.4 ПТЭЭП и другим нормативно-техническим документам, регламентирующим применение электрооборудования во взрывоопасных зонах.

Блоки соответствуют «Общим правилам взрывобезопасности для взрывопожароопасных химических, нефтехимических и нефтеперерабатывающих производств» ПБ 09-540-03 и пригодны для использования в системах противоаварийной автоматической защиты (ПАЗ).

Монтаж и эксплуатация

Блок устанавливается непосредственно на привод.

Крепление блока осуществляется с помощью двух винтов М5.

Блоки БВВ-301-01-1...БВВ-301-01-5 предназначены для монтажа на приводах поворотного типа и поставляются с комплектом принадлежностей, в состав которого входит кулачок под тип привода, указанный в таблице.

Электромонтаж блока ведется согласно схемам электрическим принципиальным, приведенным на рис. 7...10.

Для исполнения блока с одним микропереключателем применяется кабель марки МКШ 5x0,35, для исполнения блока с двумя микропереключателями - МКШ 7x0,35.

Конструктивно предусмотрена возможность монтажа кабеля в металлорукаве РЗ-Ц-10 ТУ 22-5570-83.

Условия эксплуатации:

- температура окружающего воздуха от минус 60 до плюс 70 °С;
- атмосферное давление от 84 до 106,7 кПа (от 630 до 800 мм рт. ст.);
- относительная влажность воздуха до 95 % при 35 °С и более низких температурах без конденсации влаги.

Гарантии изготовителя

Гарантийный срок хранения..... 3 года.

Гарантийный срок эксплуатации..... 18 месяцев.

Комплектность

В комплект поставки входят:

- блок выключателей взрывозащищенный БВВ-301 (исполнение по заказу)..1 шт.
- комплект принадлежностей (кулачок) для исполнений:
 - БВВ-301-01-1 1 компл.;
 - БВВ-301-01-2 1 компл.;
 - БВВ-301-01-3 1 компл.;
 - БВВ-301-01-4 1 компл.;
- руководство по эксплуатации 1 экз.
- этикетка 1 экз.

Пример записи обозначения при заказе

- блока выключателей взрывозащищенного БВВ-301 с двумя толкателями с роликами, без кулачка:
«Блок выключателей взрывозащищенный БВВ-301-01 СЭЛХА0.282.001 ТУ».



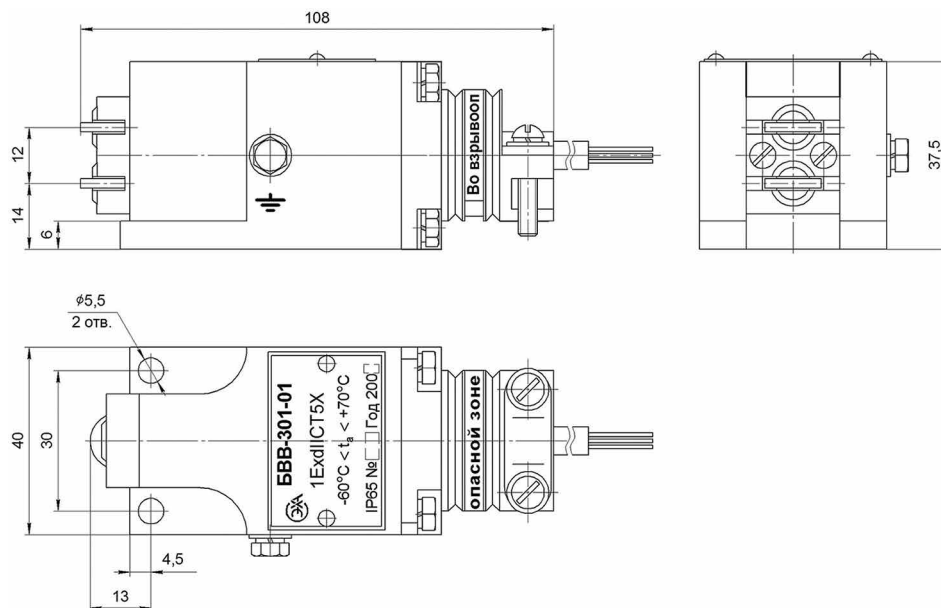
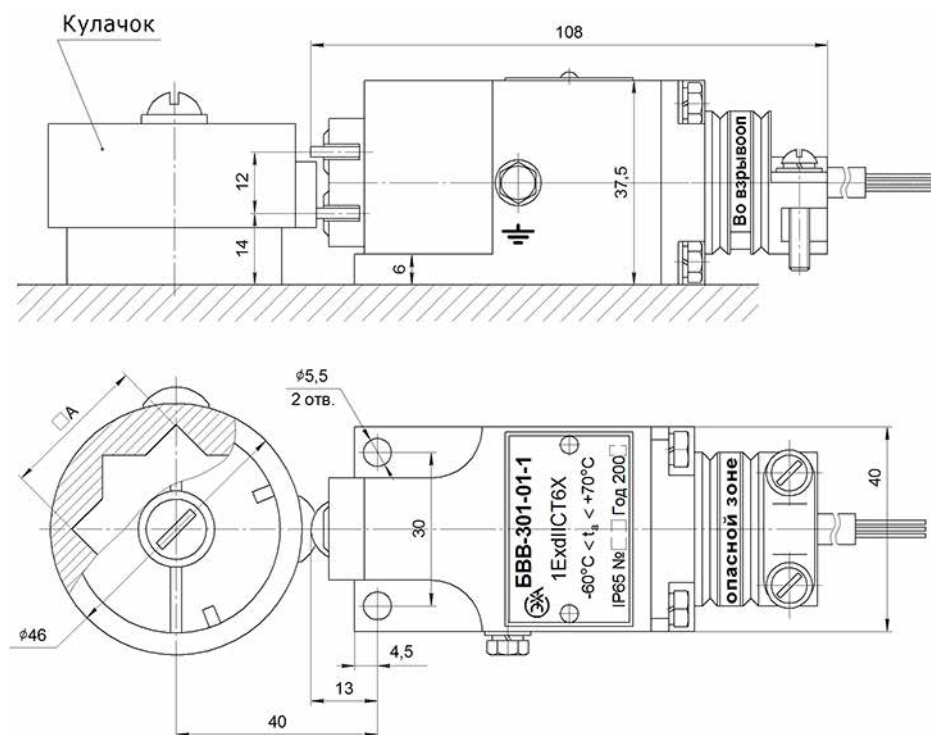


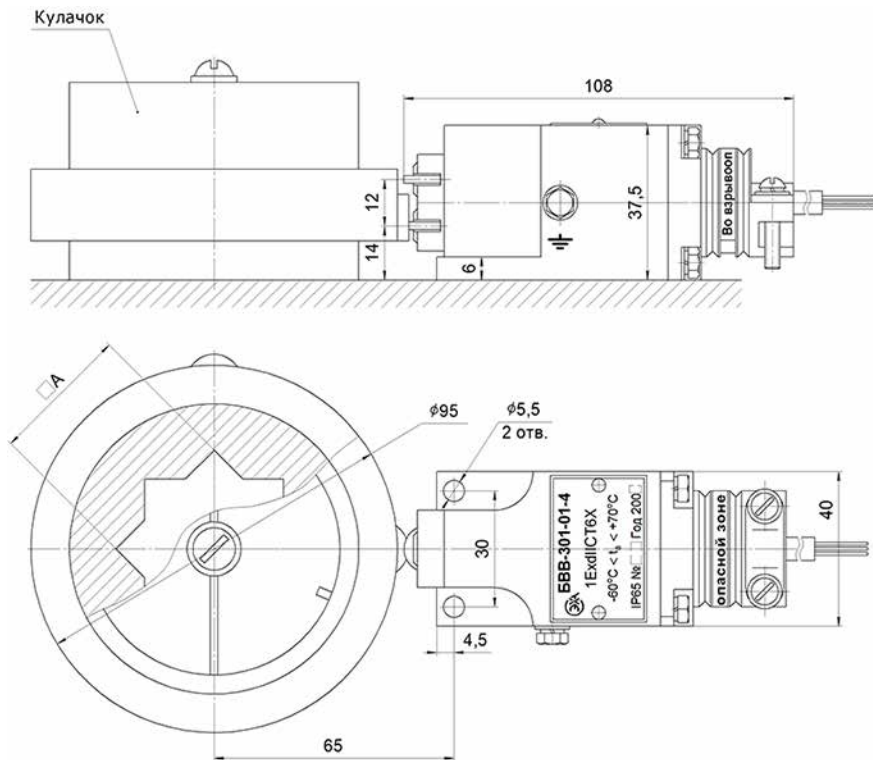
Рисунок 1. Габаритные и установочные размеры блока выключателей БВВ-301-01



Обозначение	А, мм
БВВ-301-01-1	11
БВВ-301-01-2	17
БВВ-301-01-3	27

Рисунок 2. Габаритные и установочные размеры блока выключателей БВВ-301-01-1... БВВ-301-01-3





Обозначение	А, мм
БВВ-301-01-4	36
БВВ-301-01-5	42

Рисунок 3. Габаритные и установочные размеры блока выключателей БВВ-301-01-4

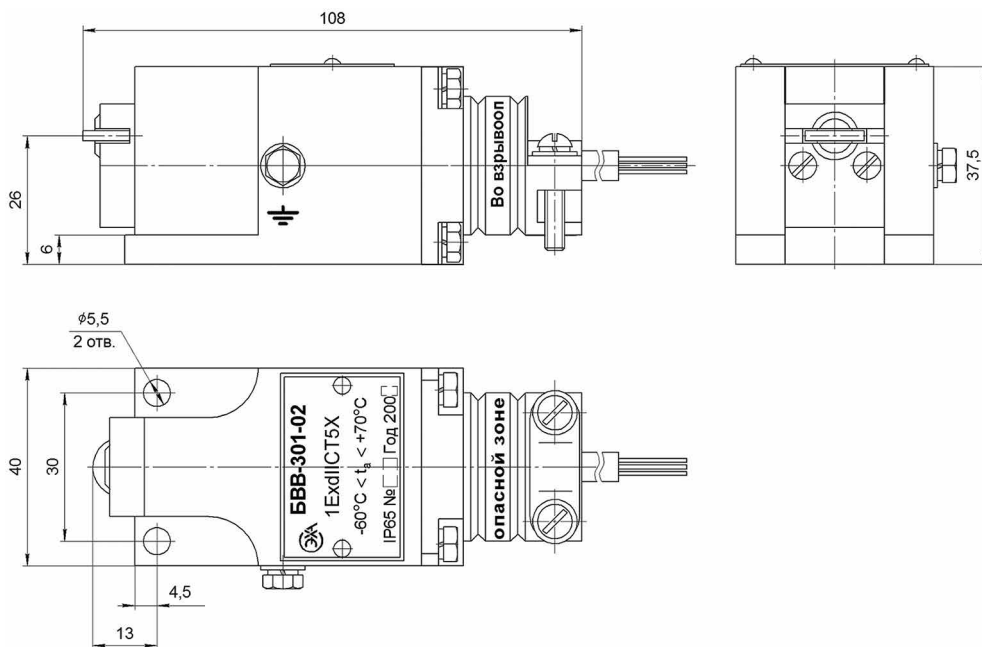


Рисунок 4. Габаритные и установочные размеры блока выключателей БВВ-301-02

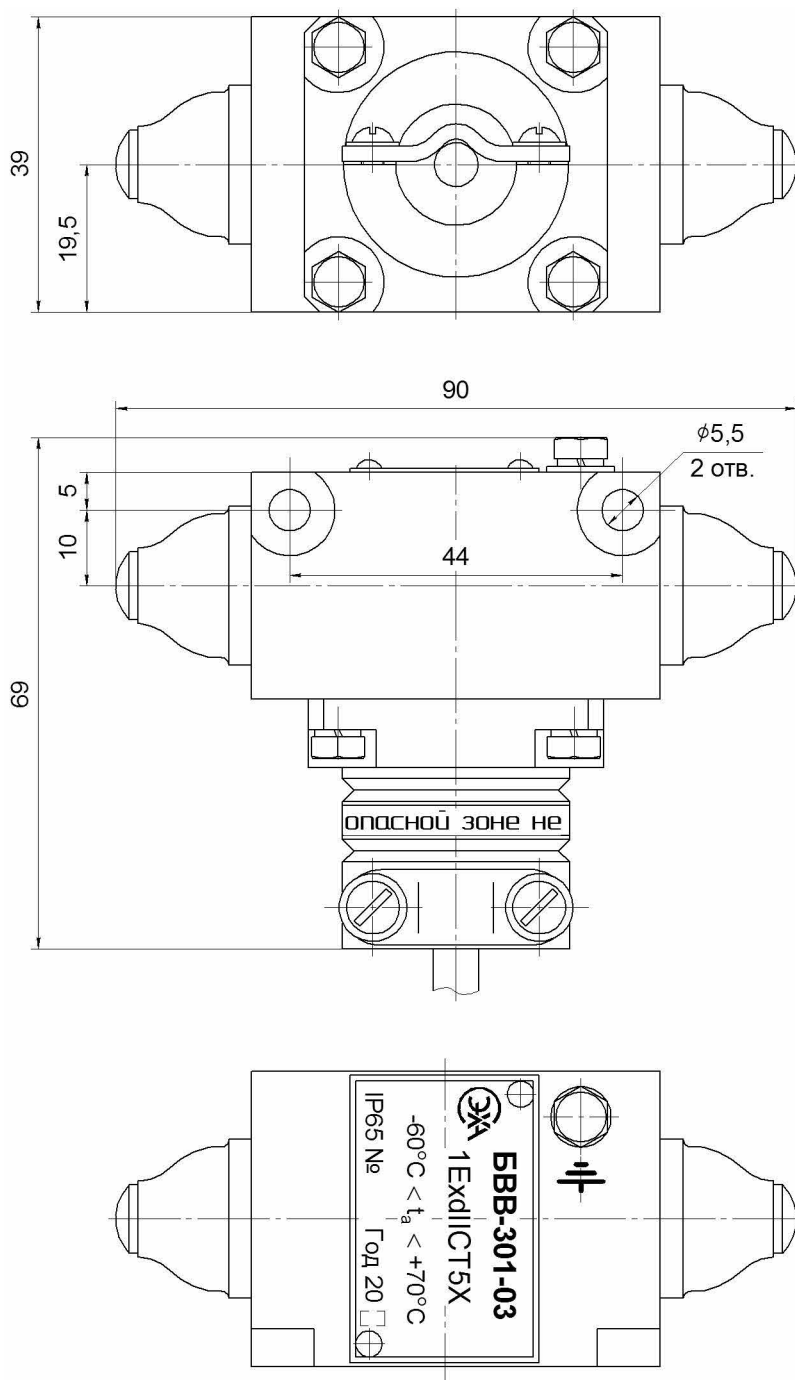


Рисунок 5. Габаритные и установочные размеры блока выключателей БВВ-301-03



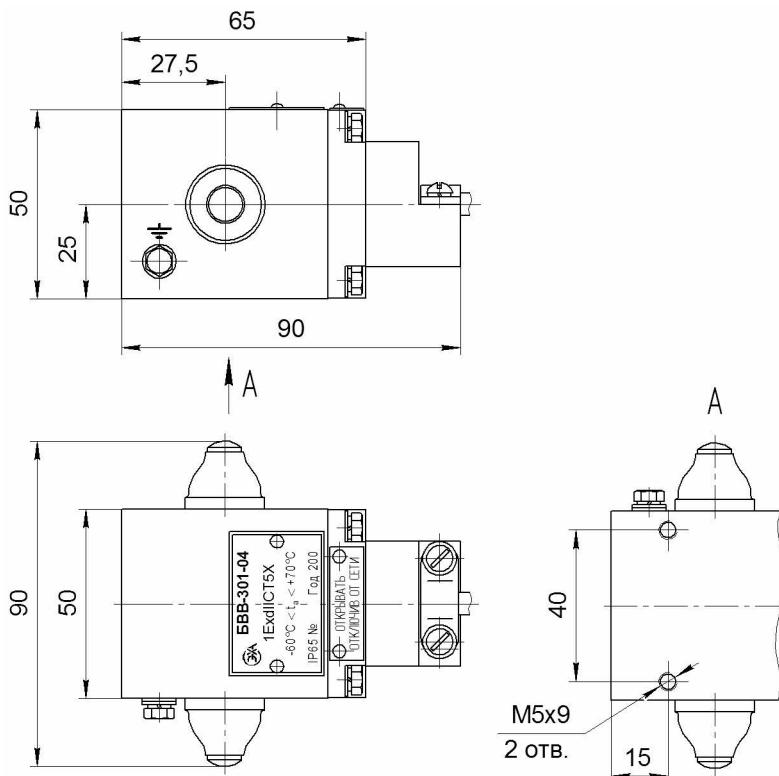


Рисунок 6. Габаритные и установочные размеры блока выключателей БВВ-301-04

Схемы электрические принципиальные блоков выключателей

БВВ-301-01, БВВ-301-01-1...БВВ-301-01-4

БВВ-301-02

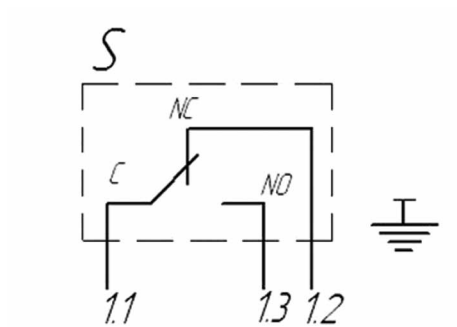


Рисунок 7

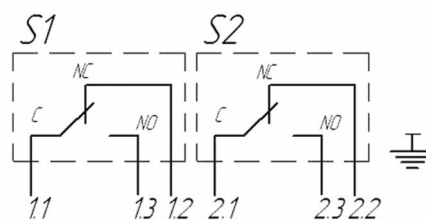


Рисунок 8





Схемы электрические принципиальные блоков выключателей

БВВ-301-03

БВВ-301-04

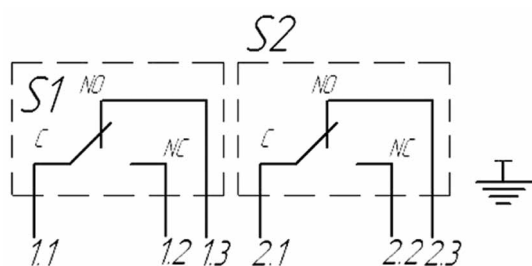


Рисунок 9

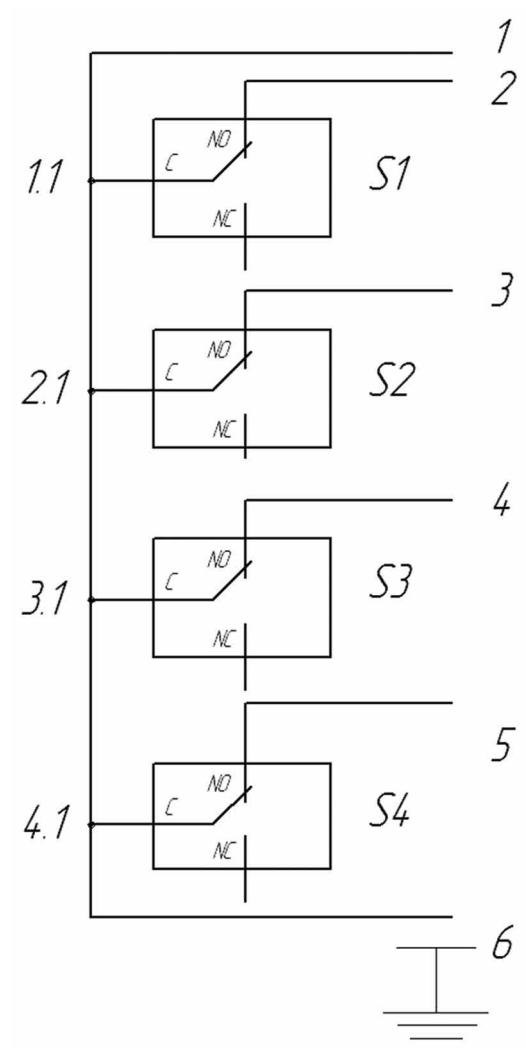


Рисунок 10

